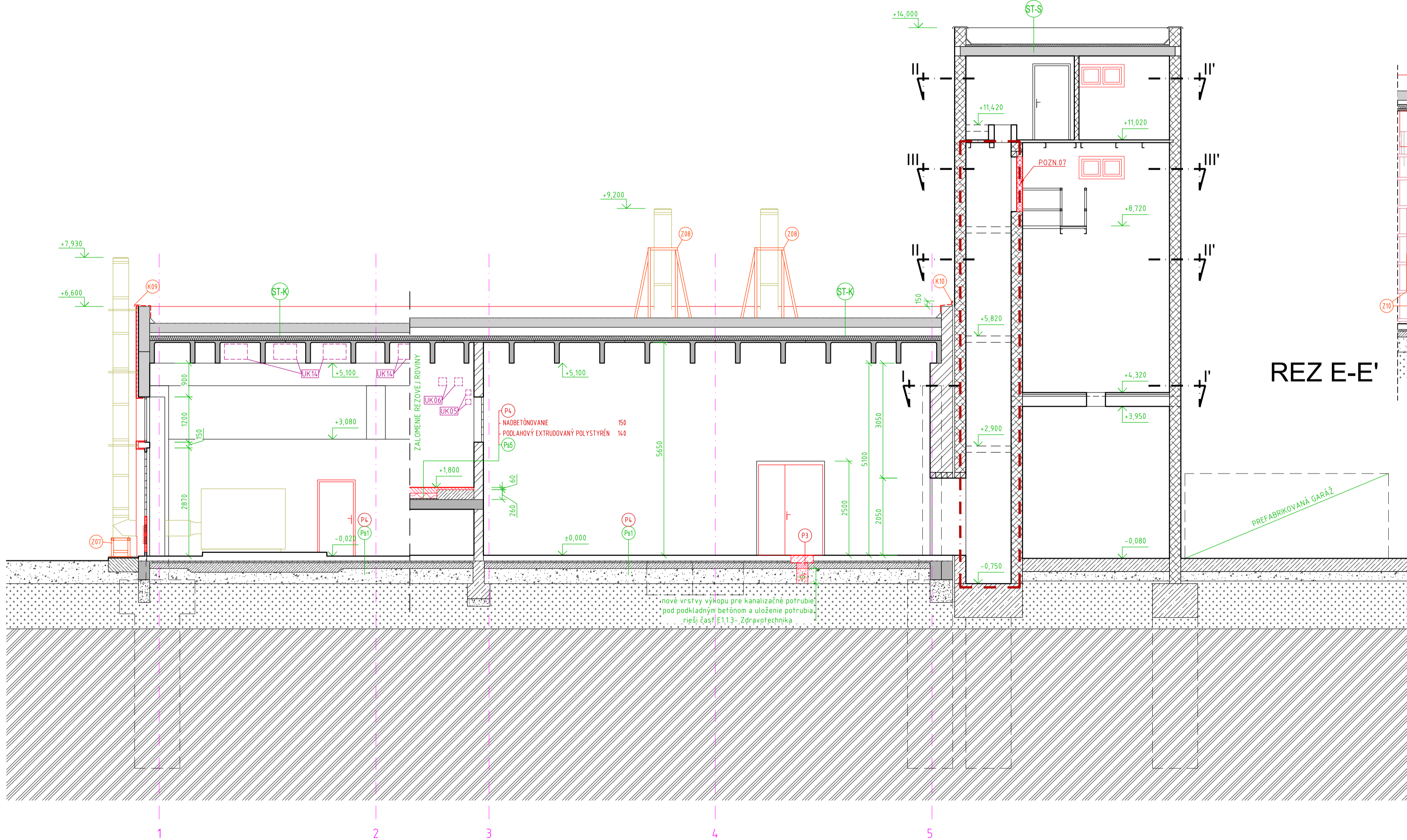
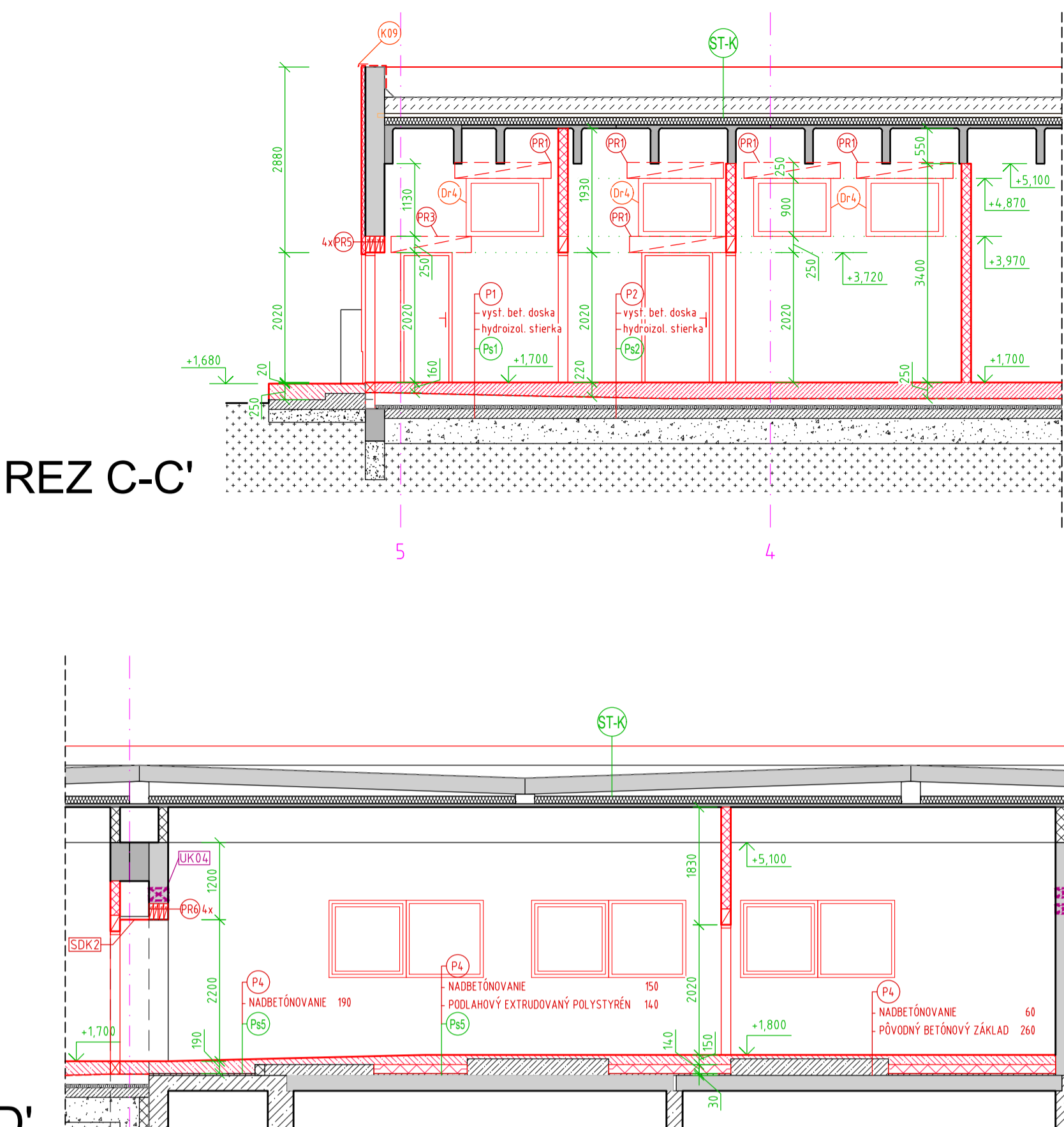


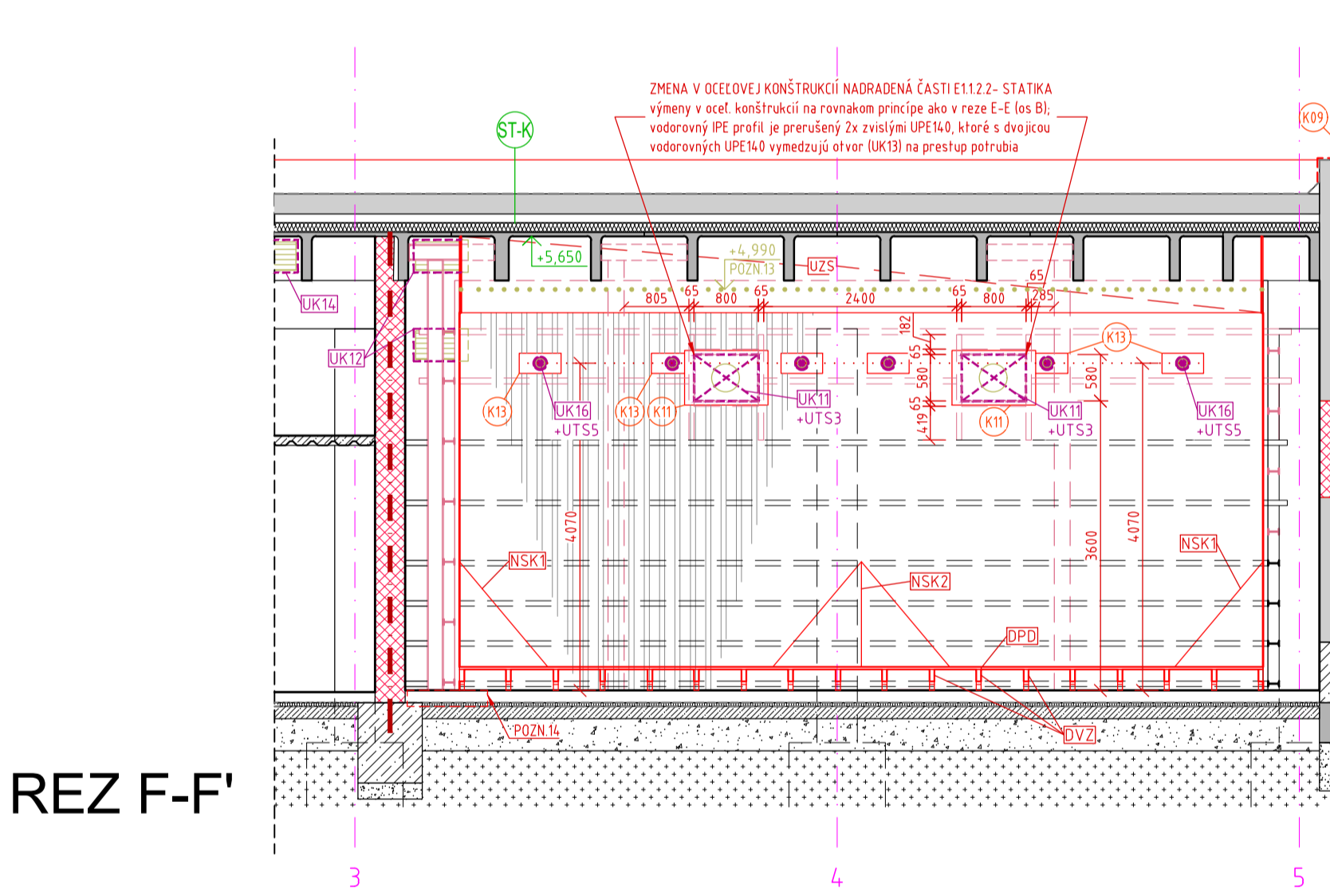
REZ A-A'



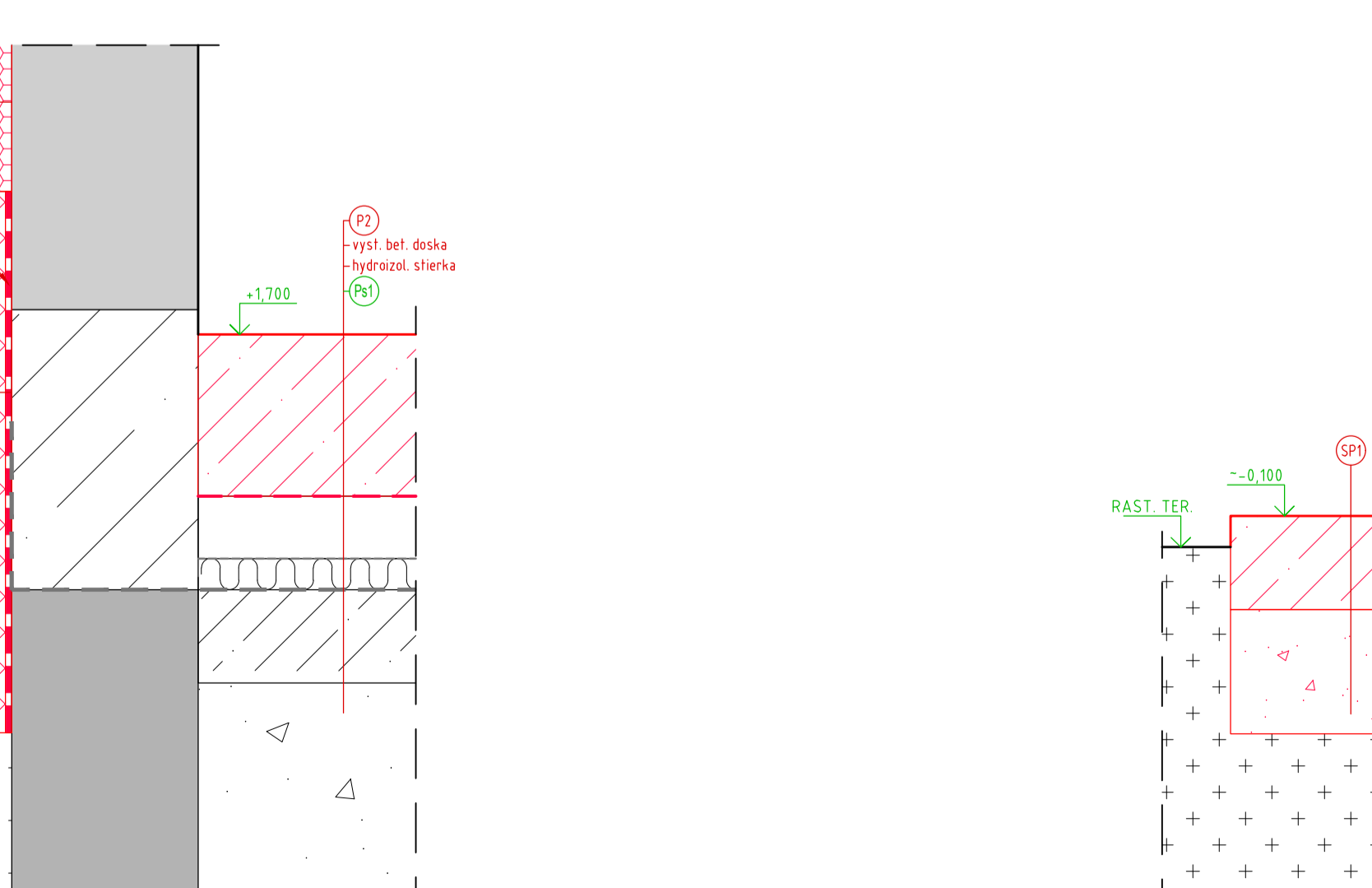
REZ B-B'



REZ C-C'

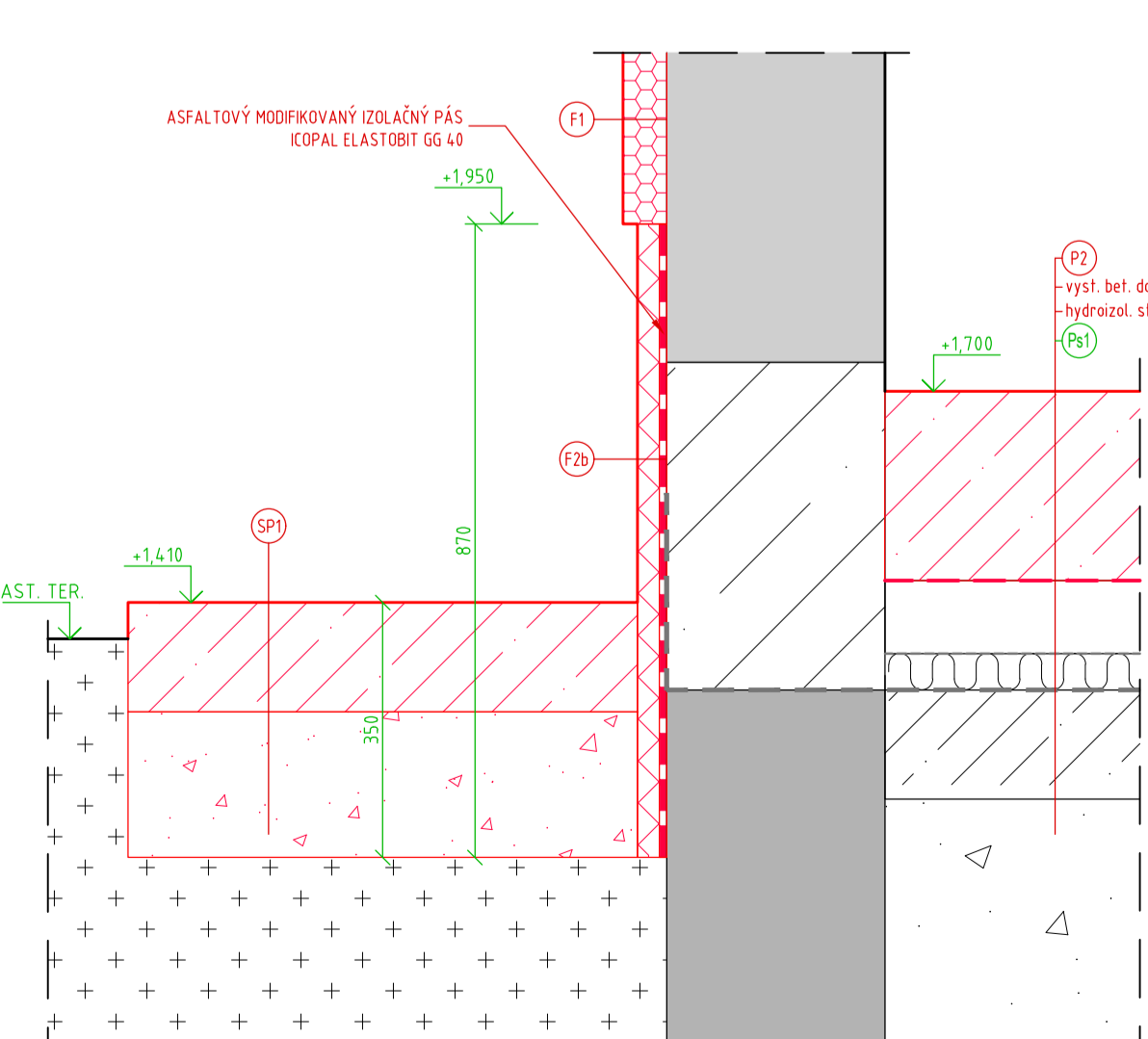


REZ D-D'

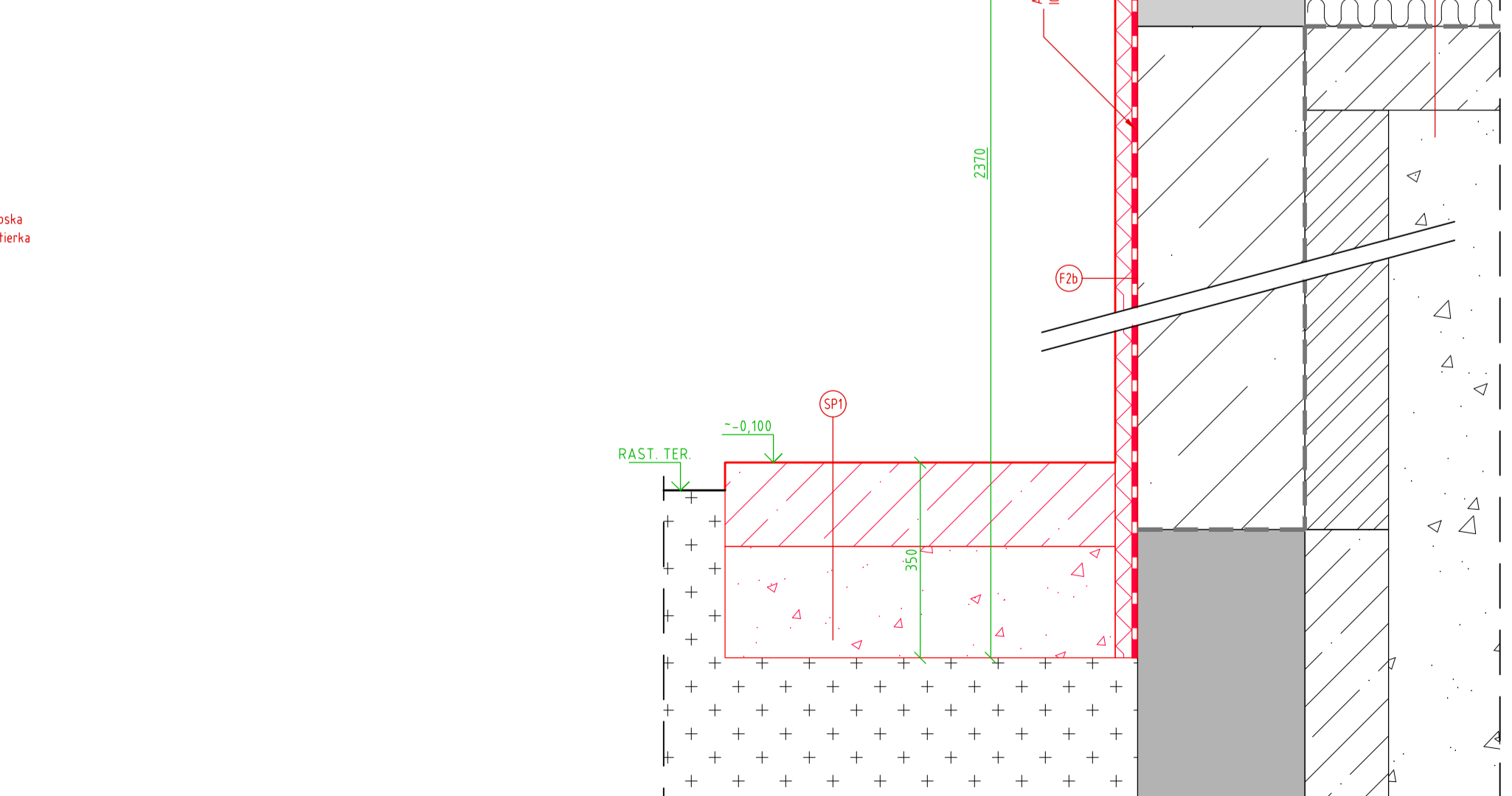


REZ F-F'

DETAIL 1.A, M 1:10



DETAIL 1.B, M 1:10



LEGENDA MATERIÁLOV:

	EXISTUJÚCE MURVO Z TEHÁĽ CDM 100 NA MALTU MCV 25
	EXISTUJÚCE MURVO Z TEHÁĽ CDM NA MALTU MC 50
	EXISTUJÚCE MURVO Z TEHÁĽ P 100 NA MALTU MC 50
	EXISTUJÚCE ŽELEZOBETONOVÉ PREFABRIKATY
	EXISTUJÚCE POROBETONOVÉ PANEĽY CALSIKX
	EXISTUJÚCE KONŠTRUKCIE ZO ŽELEZOBETONU
	EXISTUJÚCE KONŠTRUKCIE Z PROSTÉHO BETÓNU
	NAVROVANÉ POROBETONOVÉ PREROHY HR. 100, 150 mm, RESP. DOMUROVANÁ
	NAVROVANÉ OCELOVÉ NOSNÉ KONŠTRUKCIE, POŽRI ČASŤ STATIKA
	NAVROVANÉ TEPELNÉ ISOLÁCIE- EPS, MINERÁLNA VŮNA
	EXISTUJÚCA HYDROIZOLÁCIA
	EXISTUJÚCA ŽUTNENÁ ZEMINA
	PŮVODNÁ ZEMINA

	STAVEBNÉ ÚPRAVY PRE JEDNOTLIVÉ INŠTALÁCIE- POŽRI LEGENDU STAVEBNÝCH ÚPRAV
	STAVEBNÉ VÝROBKY- Dv- DREVENÉ VÝPLNE OTVOROV, Piv- PLASTOVÉ VÝPLNE OTVOROV, Dv- OCELOVÉ VÝPLNE OTVOROV, Z- ZÁMČNÍCKE VÝROBKY, K- KLIMATIZÁCIA VÝROBKY PRE PODROBNOSTI PODRI JEDNOTLIVÉ VÝRAZ
	POVRCHOVÉ ÚPRAVY- Fx- OBVOOVÉ STĚNY, Pk- PODLAHY, Ss- STĚNY, Rk- STROPY, Sp- EXTERIÉROVÉ SPEVNENÉ PLOCHY, JEDNOTLIVÉ SKLADBY SÚ POPIŠANÉ V PRÍLOHE A12
	DREVENÉ KONŠTRUKCIE V SKLADĚ PELET, POPIŠANÉ V PRÍLOHE A01
	ROZVOZY A ZARIADENIA USTREDNEHO VÝKUROVANIA, VYKRESLENÉ SÚ LEN VYBERANÉ INŠTALÁCIE, PRE KOMPLETNÝ ROZSAH POŽRI ČASŤ USTREDNÉ VYROVŇOVANÉ
	ROZHRANIE POŽIARNÝCH ÚSEKOV, PODROBNOSTI POŽRI PROJEKT PROZDIAVNEJ BEZPEČNOSTI STAVBY

POZNÁMKY

- POZN 01 - PREKLADY PRE OKNA A DVERE V PRIECHE SÚ ZOBRANÉ V REZE C-C'
- POZN 02 - OKNA V M.C. 1.06 BUDU MAT DOMUROVANÝ PARAPET TAK, ABY JEHO VÝŠKA OD NOVEJ PODLAHY BOLA MIN. 850mm
- POZN 03 - VINTOVÝ PARAPET OKIEN V M.C. 1.02 KÚPEĽNAI BUDE OBLOŽENÝ KERAMICKÝM OBLADOM
- POZN 04 - VONKAJŠIE VÝKONÁVAJÚCE SCHODISKO V MIESTE PŮVODNÉHO SCHODISKA. SCHODY- JEDNORAMENNÉ, Š. 700mm, HRUBKA DOSKY 150mm, VYSTUŽ KARI SIET 100x100x8, ZBOKU SCHODOV ZAKLAD Š. 400mm, V. 800mm, LICUJE S HRANOU CHODNÍKA
- POZN 06 - PO ULOŽENÍ NOVEJ VETVY KANALIZÁCIE A JEJ ZASYPANÍ (SÚČASŤ DODÁVKY ZTI) BUDU OBNOVENÉ VYBUDANÉ KONŠTRUKCIE- PODKLADY BETÓN, HYDROIZOLÁCIA, VRSTVY PODLAHY, POD HYDROIZOLACIOU BUDU VRSTVY DOPLNENÉ V ŠÍRKE 300 A 400 mm. NAD HYDROIZOLACIOU BUDU VRSTVY DOPLNENÉ V ŠÍRKE 600 A 700 mm. POŽRI SKLADBU P3 V PRÍLOHE A12
- POZN 13 - VÝŠKA ULOŽENIA PELETY 4500mm UVAŽOVANÁ OD PRIEMERNEJ VÝŠKY ŠIKMEJ PODLAHY
- POZN 14 - POD KAŽDYM STĽPOM OCELOVEJ KONŠTRUKCIE SKLADU BUDE BODOVÉ ZOSILNENIE PODLAHY (spolu 10ks), ZOSILNENIE VYTVRENÉ VÝBRATÍM PODLAHY ROZMERY 1,5x 1,5x 0,2m V MIESTE STĽPA HEB, PRIKROVÝM ČEZ TRNY ZVISLO DO SPONEJ DOSKY, VODOROVNE DO HORNEJ DOSKY, KARI ROHOZ PRIVARENÁ K VODOROVNÝM TRNOM. SPÁTNÁ DOBETONÁVKA, PRE PODROBNÝ POPIS POŽRI TECHNIKÚ SPRÁVU ČASŤI STATIKA- OCELOVÝ SKLAD PALIVA

- PŮDORYSNÉ REZY I-I' AŽ IV-IV' SÚ UVEDENÉ V PŮDORYSE 1 NP (A01)
- ZAKLADOVÉ KONŠTRUKCIE, SKLADBY PODLÁH (Pn1- Pn5), ANI SKLADBY STIECH NEBOLI ZISTOVANÉ, ÚDAJE O NICH BOLI PREVZATÉ Z VÝKONÁVACIEHO PROJEKTU Z R. 1980
- PŮVODNÉ SKLADBY STIECH SÚ VYKÁŽANÉ VO VÝKRESE A02
- VŠETKY OKNA V MIESTNOSTIACH S NOVOU ÚROVŇOU PODLAHY MUSIA MAT PARAPET MIN. 650 mm NAD TOUTO ÚROVŇOU. V OPAČNOM PRÍPADE JE NUTNÉ ZVÝŠIŤ VÝŠKU PARAPETU DOMUROVANÍM.
- PRED REALIZACIOU DVERNÝCH V STAVEBNÝCH OTVOROV V PŮVODNÝCH STĚNÁCH JE POTREBNÉ ODSÚHLASENIE ROZMEROV TYCHTO OTVOROV DODAVATEĽOM DVERNÝCH KONŠTRUKCII
- MIESTNOST 1.13 BUDE MAT PROTIPŮZIARNY SADRKARTONOVÝ PODHLAD S ODOOLNOSTOU REI 5
- PRIESTOR V M.C. 1.08 MEDZI PŮVODNOU STĚNOU HR. 300mm A NOVOU PRIECIOU S DVERAMI V OSI "E" BUDE ZHORA UZAVRETÝ SADRKARTONOVÝM PODHLADOM S JEDNODUCHÝM OPLÁŠTENÍM S ÚROVŇOU S H. 2200mm OD PODLAHY

REVÍZNA TABUĽKA :

Čís. REV.	DÁTUM	POPIS REVÍZE	Autizácia

± 0,000 = 237,41 m.n.m.		TOPOĽČANKY, CENTRÁLNY LOGISTICKÝ SKLAD REKONŠTRUKCIA TEPELNÉHO HOSPODÁRSTVA		
NÁZOV STAVBY	TOPOĽČANKY, OHREV ZLÁTE MORAVICE, PARC. Č. 2062/01, 2062/02, 2062/03, 2062/04, 2062/05, 2062/06, 2062/07, 2062/08, 2062/09, 2062/10, 2062/11, 2062/12, 2062/13, 2062/14, 2062/15, 2062/16, 2062/17, 2062/18, 2062/19, 2062/20, 2062/21, 2062/22, 2062/23, 2062/24, 2062/25, 2062/26, 2062/27, 2062/28, 2062/29, 2062/30, 2062/31, 2062/32, 2062/33, 2062/34, 2062/35, 2062/36, 2062/37, 2062/38, 2062/39, 2062/40, 2062/41, 2062/42, 2062/43, 2062/44, 2062/45, 2062/46, 2062/47, 2062/48, 2062/49, 2062/50, 2062/51, 2062/52, 2062/53, 2062/54, 2062/55, 2062/56, 2062/57, 2062/58, 2062/59, 2062/60, 2062/61, 2062/62, 2062/63, 2062/64, 2062/65, 2062/66, 2062/67, 2062/68, 2062/69, 2062/70, 2062/71, 2062/72, 2062/73, 2062/74, 2062/75, 2062/76, 2062/77, 2062/78, 2062/79, 2062/80, 2062/81, 2062/82, 2062/83, 2062/84, 2062/85, 2062/86, 2062/87, 2062/88, 2062/89, 2062/90, 2062/91, 2062/92, 2062/93, 2062/94, 2062/95, 2062/96, 2062/97, 2062/98, 2062/99, 2062/100			
MESTO STAVBY	TOPOĽČANKY, OHREV ZLÁTE MORAVICE, PARC. Č. 2062/01, 2062/02, 2062/03, 2062/04, 2062/05, 2062/06, 2062/07, 2062/08, 2062/09, 2062/10, 2062/11, 2062/12, 2062/13, 2062/14, 2062/15, 2062/16, 2062/17, 2062/18, 2062/19, 2062/20, 2062/21, 2062/22, 2062/23, 2062/24, 2062/25, 2062/26, 2062/27, 2062/28, 2062/29, 2062/30, 2062/31, 2062/32, 2062/33, 2062/34, 2062/35, 2062/36, 2062/37, 2062/38, 2062/39, 2062/40, 2062/41, 2062/42, 2062/43, 2062/44, 2062/45, 2062/46, 2062/47, 2062/48, 2062/49, 2062/50, 2062/51, 2062/52, 2062/53, 2062/54, 2062/55, 2062/56, 2062/57, 2062/58, 2062/59, 2062/60, 2062/61, 2062/62, 2062/63, 2062/64, 2062/65, 2062/66, 2062/67, 2062/68, 2062/69, 2062/70, 2062/71, 2062/72, 2062/73, 2062/74, 2062/75, 2062/76, 2062/77, 2062/78, 2062/79, 2062/80, 2062/81, 2062/82, 2062/83, 2062/84, 2062/85, 2062/86, 2062/87, 2062/88, 2062/89, 2062/90, 2062/91, 2062/92, 2062/93, 2062/94, 2062/95, 2062/96, 2062/97, 2062/98, 2062/99, 2062/100			
STAVEBNÉ OBJEKTY	SO01 KOTOLNÁ obj.09			
OBJEDNÁVATEĽ	MINISTERSTVO VNÚTRA SLOVENSKEJ REPUBLIKY, PRÍBORNÁ 2, 812 72 BRATISLAVA			
ZHOTOVITEĽ	STAPRING, s.r.o., Chrenová 9, 811 08 BRATISLAVA, prevádz. Páribná 2, Nitra			
STUPEŇ PROJEKTU	REALIZAČNÝ PROJEKT			
HP	ING. ARCH. JÁN MEZEJ			
ZODP. PROJEKTANT	ING. ARCH. JÁN MEZEJ			
PROJEKTANT	ING. MARCEL MEHNERT			
NÁZOV VÝKRESU	NOVÝ STAV - REZY			
ČASŤI PROFESIA	E1.1.1			
ARCHITEKTÚRA A STAVEBNÉ RIEŠENIE		A03		